

MusVerre

Agenda

Septembre „24
— Janvier „25

Un musée
du Département

Nord
le Département est là —



Le MusVerre est un lieu unique où la magie du verre prend vie. Nous sommes heureux de proposer aux Nordistes et aux visiteurs de tous horizons de découvrir cet équipement exceptionnel. Le MusVerre est avant tout l'ambassadeur d'une riche histoire locale, celle de la verrerie et des bousillés, qu'il nous était important de préserver au même titre que l'ensemble des savoir-faire qui ont forgé le caractère unique de notre beau département. Notre histoire, c'est notre identité, c'est un héritage précieux pour nos enfants!

Il est également un outil majeur au service du développement de la Sambre-Avesnois, un territoire en lequel nous croyons et qui concentre tous nos efforts : ensemble, dans un partenariat de collectivités inédit, nous investissons comme jamais pour booster l'attractivité de ce territoire. Par son implantation au cœur de l'Avesnois et la richesse de ses collections, le MusVerre a su prendre toute sa place dans cette stratégie ambitieuse.

Enfin, le MusVerre a vocation à accueillir tous les publics pour que chaque Nordiste puisse accéder à une forme de création unique et bénéficier des vertus de cohésion sociale, de dialogue et de partage mais aussi de développement personnel par l'accès à l'art et d'insertion par la culture.

Nous sommes heureux de vous proposer, jusqu'en février 2025, l'exposition « Trop-Plein » dont les pièces incarnent avec justesse les nombreuses formes d'excès de notre société. Au-delà des collections remarquables, nous vous invitons à découvrir un programme riche et varié qui saura ravir les amateurs d'art, les familles et tous les curieux en quête de découvertes.

Excellente visite à toutes et à tous !



Christian Poirat,
Président du Département du Nord

Martine Arlabosse,
Vice-présidente du Département du Nord
en charge de la Culture
et de la communication institutionnelle



Sommaire

Présentation du MusVerre	p 4
Les expositions du moment	p 6
<i>Trop-Plein</i>	p 7
Les échappées	p 8
Les événements	p 10
Les rendez-vous du MusVerre	p 14
Le musée en famille	p 18
Les rendez-vous des petits et des grands	p 19
Les ateliers vacances	p 22
Les ateliers famille	p 23
Les ateliers adultes	p 24
Une perle architecturale	p 28
Calendrier	p 30



Le MusVerre

Lieu incontournable de la création verrière internationale, le MusVerre est installé à Sars-Poteries, au cœur du bocage aversois. Son bâtiment d'une qualité rare est un véritable écrin de pierre bleue, offrant 1000 m² de surface d'exposition. Il révèle une prestigieuse collection contemporaine d'œuvres en verre d'artistes du monde entier et présente également de nombreux « Bousillés », objets plein de fantaisie et de couleurs créés par les verriers de Sars-Poteries entre 1801 et 1937. Le MusVerre vibre au rythme des expositions temporaires et des nombreux événements et ateliers de création.

Les
expos
du
moment#





TROP-PLEIN



JUSQU'AU 25 JANVIER 2025

L'exposition temporaire *Trop-Plein* interroge les thématiques connexes de la surconsommation, du gaspillage et de l'obsolescence programmée, dans un monde actuel traversé de contradictions et saturé de propositions.

L'argent, la nourriture, les nouvelles technologies créent la demande et l'entretiennent dans une perpétuelle insatisfaction. Les œuvres présentées dans l'exposition incarnent ainsi autant de visions, tantôt désabusées, tantôt pleines d'espoir, de ce « Trop-Plein » dans lequel nous vivons aujourd'hui. Empruntées aux artistes ou à des institutions internationales, ces pièces exceptionnelles choquent ou séduisent... mais interpellent dans tous les cas. C'est ce sentiment que décrit l'exposition, conviant une vingtaine d'artistes verriers contemporains à proposer leur vision, entre critique acerbe et espoir d'un futur différent.

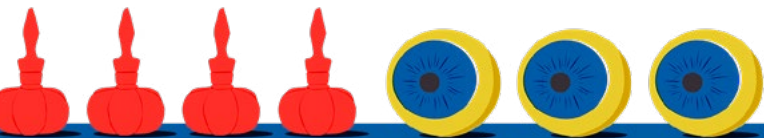


MAIS AUSSI... DANS LE HALL DU MUSÉE

• **RESTITUTION DE RÉSIDENCE : JUSQU'AU 5 JANVIER 2025**

Ida Wieth

Du 25 septembre au 4 décembre 2023, l'Atelier du MusVerre a accueilli en résidence de création l'artiste danoise Ida Wieth, qui a coutume d'associer le verre à des éléments plus bruts, afin de créer des œuvres profondes et signifiantes. Sa découverte du territoire et de ses éléments historiques, géologiques et naturels, l'ont conduit à explorer la relation entre contenant et contenu, plein et vide, forme et sens. Elle nous livre ici le fruit de ses réflexions artistiques.







LES
ÉVÈNEMENTS
MENTS

SEPTEMBRE
**SAMEDI 21 SEPT.
ET DIMANCHE 22 SEPT.**
**JOURNÉES EUROPÉENNES
DU PATRIMOINE**

Entrée libre et gratuite

• **Foire au Verre organisée
par les Amis du MusVerre**

Exposition vente et achat de verre
d'occasion

• **Démonstration de soufflage
à la canne** à l'atelier du Verre
De 14h à 18h



• **Visites guidées**

Collection permanente

Départ toutes les heures à partir
de 11h15 (dernier départ à 17h)

Exposition temporaire «Trop-Plein»

Départ toutes les heures à partir
de 11h30 (dernier départ à 17h15)

• **Ateliers d'impression végétale,**
technique japonaise du Tatakii zomé
De 14h à 17h30 - en continu

• **Exposition par les Ymagiers**
« **Tailleurs d'images** », association
artistique de Trélon, des œuvres
de ses adhérents.

• **Exposition autour de «Trop Plein»
sur le thème du street art**

en Avesnois à travers le travail
des enfants des accueils de loisirs
de l'Avesnois (partenariat avec les Amis
du MusVerre)

Les réalisations en verre seront exposées
dans le jardin du musée.

**UNIQUEMENT
LE DIMANCHE**

• **Brocante du verre,**
sous chapiteau, dans le parc
du musée

• **Réalisation d'une œuvre
participative de street-art**
sur le thème de la brocante
du verre avec le collectif FARM

• **Apéro-concert par «Maman
n'veut pas»** de 11h00 à 14h00

*Food trucks, buvette et restauration
sur place durant tout le week-end*

*Pour toutes questions relatives
à la foire et à la brocante, n'hésitez pas
à contacter l'association des Amis
du MusVerre.*

amismusverre@gmail.com

OCTOBRIE

**SAMEDI 5 ET DIMANCHE 6
OCTOBRE 2024**

**Portes Ouvertes
des Ateliers d'Artistes**

*Accès gratuit à l'atelier du verre
de 10h à 12h et de 14h à 18h*

Desislava Stoilova sera présente
à l'atelier pour accueillir le public.
En résidence de création jusque
fin décembre 2024, elle expliquera
son travail, ses techniques et son projet.

DÉCEMBRIE

**DIMANCHE 22 DÉCEMBRE
À 15H30**

**Spectacle de fin d'année
pour toute la famille**

Sur réservation

Tarif: Entrée du musée + 2€



JANVIER

DIM. 5 JANVIER 2025

Finissage de l'exposition **Trop-Plein**

Entrée libre et gratuite

- **Visite guidée de « Trop-Plein »**

Départ toutes les heures à partir de 14h
(dernier départ à 17h15)

Sans réservation

- **Atelier cuisine en famille autour du zéro déchet**, en compagnie de *Tati'te Marmite* qui promeut une alimentation locale et durable. Chaque participant repartira avec sa préparation
De 15h à 17h - Sur réservation

- **Concert-performance de musiques végétales** par DUO BUL sur le thème des échanges entre la nature et l'homme.
À partir de 17h00


- **Temps d'éveil des tout-petits**
(de 2 à 5 ans - accompagnement d'un adulte)

Le nain Wilhelm accompagnera les enfants au sein de l'exposition pour leur faire découvrir de façon ludique et créative les œuvres présentées.

À 11h15 et 15h30 - Sans réservation

- **Réalisation d'un marque-page** en empreintes d'objets recyclés.
De 14h à 17h30 - En continu



A young girl with long brown hair and a younger child with blonde hair are looking intently at a display case in a museum. The display case contains various glass objects, including a golden chalice and a white vase. The background is dark with some colorful lights.

Les rendez-vous du MusVerre

Le MusVerre vous propose de découvrir ses rendez-vous incontournables : démonstrations, ateliers enfants, ados ou adultes et animations en famille !



Les visites guidées

de nos médiateurs

VISITES GUIDÉES "DÉCOUVERTE DU MUSÉE" :

Tarif: Entrée du musée + 2 €

PÉRIODE SCOLAIRE

Samedi, dimanche et jours fériés
à 11h15 et 15h00

VACANCES SCOLAIRES

Mardi, mercredi, jeudi et vendredi
à 15h00

Samedi, dimanche et jours fériés
à 11h15 et 15h00

Le bon plan

Les 1^{ers} dimanches du mois,
le musée est gratuit !
Seul(e) ou en famille,
participez à nos ateliers
de 15h00 à 17h00 !

Dix minutes ou une heure :
cette formule permet
de découvrir une technique
plastique à votre rythme.
Accès libre sous réserve
des places disponibles.

DIMANCHE 1^{ER} SEPTEMBRE

Création d'une carte postale
grâce aux archives
des collections

DIMANCHE 6 OCTOBRE

Mini gravure sur verre

DIMANCHE 3 NOVEMBRE

Impression pop-art
sur la thématique
de la malbouffe

DIMANCHE 1^{ER} DÉCEMBRE

Mini-collage tout blanc



Démonstrations de soufflage

Du lundi au vendredi de 10h à 12h et de 14h à 16h

Le week-end de 14h à 18h

Tarif : entrée du musée

RDV à l'atelier du verre après avoir pris votre ticket à l'accueil du musée.

DU 15 AU 20 OCTOBRE

Démonstration par Sébastien Duchange, artiste verrier français basé au Québec depuis 2005.

DU 14 AU 22 DÉCEMBRE

Démonstration avec l'artiste Victor Stokowski créateur avec ses trois frères de l'atelier Stokowski à Paris, situé à mi-chemin entre artisanat d'art et de design.

Démonstrations de chalumeau

Rendez-vous certains dimanches du mois de 15h00 à 17h30 pour une démonstration au plus près de la flamme, au cours de laquelle vous découvrirez les différentes techniques de fabrication de perles de verre au chalumeau...

DIMANCHE 15 SEPTEMBRE

DIMANCHE 27 OCTOBRE

DIMANCHE 17 NOVEMBRE

DIMANCHE 29 DÉCEMBRE

DIMANCHE 19 JANVIER



Le musée en famille

**LES RENDEZ-VOUS EN FAMILLE
POUR VISITER LE MUSÉE AUTREMENT**

Les rendez-vous des petits De 2 à 5 ans

Les temps d'éveil

Le premier dimanche du mois,
de 11h15 à 12h00

Sur réservation - 3€ par enfant

DIMANCHE 1^{ER} SEPTEMBRE

Le dilemme de Wilhelm

Découverte particulière
de l'exposition Trop-Plein
en compagnie du nain Wilhelm.

DIMANCHE 6 OCTOBRE

Visite ludique

Visite de la collection
contemporaine avec de nouveaux
outils ludiques et tactiles.

DIMANCHE 3 NOVEMBRE

Manteau des 5 sens

Découverte des œuvres
de la collection accompagnée
d'un médiateur, vêtu d'un manteau
à histoires sur les 5 sens.

DIMANCHE 1^{ER} DÉCEMBRE

Manteau des émotions

Découverte des œuvres
de la collection accompagnée
d'un médiateur, vêtu d'un manteau
à histoires.

DIMANCHE 5 JANVIER

Le dilemme de Wilhelm

Découverte particulière
de l'exposition Trop-Plein
en compagnie du nain Wilhelm.

Les jeudis des tout-petits

De 15h30 à 16h30, certains jeudis
durant les vacances scolaires
Sur réservation - 3€ par enfant

JEUDI 24 OCTOBRE

Le dilemme de Wilhelm

Découverte particulière
de l'exposition Trop-Plein
en compagnie du nain Wilhelm.

JEUDI 31 OCTOBRE

Chimère 2D

Découverte particulière
de la collection tout en jeux
de textures et d'ombres suivie
d'une création de monstre.

JEUDI 2 JANVIER

Visite ludique

Visite de la collection contemporaine
avec de nouveaux outils ludiques
et tactiles.

Les mercredis

des petits et des grands

Un mercredi par mois, les médiateurs du MusVerre vous proposent des activités variées en lien avec les collections.

Sur réservation - 3 € pour les enfants de 2 à 5 ans - 5 € à partir de 6 ans

De 2 à 5 ans - De 15h30 à 16h30

MERCREDI 18 SEPTEMBRE

Le dilemme de Wilhelm

Découverte particulière de l'exposition Trop-Plein en compagnie du nain Wilhelm.

MERCREDI 9 OCTOBRE

Manteaux des 5 sens

Découverte des œuvres de la collection accompagnée d'un médiateur et de son manteau à histoires.

MERCREDI 13 NOVEMBRE

Le dilemme de Wilhelm

Découverte particulière de l'exposition Trop-Plein en compagnie du nain Wilhelm.

MERCREDI 11 DÉCEMBRE

Visite ludique

Visite de la collection contemporaine avec de nouveaux outils ludiques et tactiles.

MERCREDI 15 JANVIER

Manteau des émotions

Découverte des œuvres de la collection accompagnée d'un médiateur vêtu d'un manteau à histoires.





À partir de 6 ans - De 14h30 à 16h30

MERCREDI 18 SEPTEMBRE

Papier recyclé

Création d'une feuille personnalisée à partir de papiers recyclés.

MERCREDI 9 OCTOBRE

Impressions végétales

Collecte de feuilles et impressions en série.

MERCREDI 13 NOVEMBRE

Portrait/récup

À l'aide de divers papiers, magazines et objets de récupération viens créer ton portrait.

MERCREDI 11 DÉCEMBRE

Malbouffe en trompe l'oeil

Création de plats de restauration rapide à l'aide d'emballages alimentaires, magazines, papiers de toutes sortes...

MERCREDI 15 JANVIER

Paysage de blanc

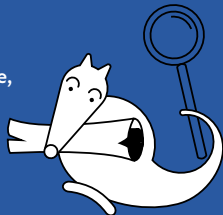
Inspire-toi de la saison pour réaliser avec divers papiers et matières blanches un paysage d'hiver.

LE LIVRET SOURICETTE

À la découverte du musée avec notre mascotte, la Souricette !

Munis du livret « Souricette », les enfants partiront à la découverte de l'exposition temporaire *Trop-Plein* : une découverte ludique et une belle expérience à partager en famille.

Demandez votre livret gratuit à l'accueil du musée.



Les ateliers vacances

Tous les mardis et jeudis des vacances scolaires, des ateliers inspirés des collections et des expositions temporaires sont proposés aux enfants.

De 14h30 à 16h30

Sur réservation - Tarif : 5€ par enfant

De 6 à 12 ans

VACANCES D'AUTOMNE

MARDI 22 OCTOBRE

Pop-up architecture

Viens construire ton architecture idéale en pop-up à l'aide de pliages et de collages.

MARDI 29 OCTOBRE

Pop Art/malbouffe

Impression en série d'un élément de fast-food.

JEUDI 31 OCTOBRE

Alebríjes

En s'inspirant de l'installation des frères De la Torre, présentée sous le kiosque, composition d'Alebríjes, personnages hybrides et fantastiques typiques du folklore mexicain.

JEUDI 29 AOÛT

Bouquet/déchets

Réalisation d'un bouquet de fleurs avec des éléments recyclables.

JEUDI 24 OCTOBRE

Gravure sur verre

(à partir de 8 ans)

En t'inspirant du paysage présent autour du musée, viens graver ton projet sur une plaque de verre.

VACANCES DE FIN D'ANNÉE

JEUDI 26 DÉCEMBRE

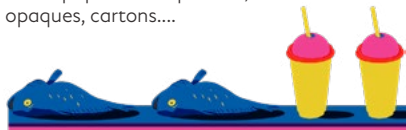
Les bousillés revisités

Des visuels de la collection ancienne des bousillés t'aideront à créer un montage tout en découpage et collage.

JEUDI 2 JANVIER

Collection monochrome

Collage de différentes matières; divers papiers transparents, opaques, cartons....



En attendant, les accompagnants peuvent suivre une visite guidée de découverte du musée à partir de 15h00.

Tarif de la visite : entrée du musée + 2 €

Les ateliers famille

Accès libre dans la limite des places disponibles.

Tarif : entrée du musée

MERCREDIS 23 OCTOBRE

Création d'un nain

En lien avec l'exposition temporaire Trop-plein et l'installation de Wilhelm Vernim, définis un nain à ton image.

MERCREDI 30 OCTOBRE

Viens créer ton monstre articulé

Un atelier spécial Halloween pour jouer à vous faire peur !

D'autres expériences uniques en famille

De 15h à 17h

Sur réservation - Tarif : entrée du musée + 3€ par enfant

DIMANCHE 8 SEPTEMBRE

Table à modeler contemporaine

En s'inspirant des thématiques de l'exposition temporaire, réalisez en famille votre table contemporaine en modelage.

JEUDI 24 NOVEMBRE

Croque ta visite en famille

Découverte en famille des collections à travers des jeux ludiques et créatifs.

DIMANCHE 8 DÉCEMBRE

Vitraux de Noël

La transparence et la couleur permettront de réaliser des vitraux de papier sur le thème de Noël.

Le coin des enfants

Accès libre et gratuit

Un espace ludique dédié aux enfants, équipé de jeux, de livres et de poufs moelleux... les enfants comme les parents peuvent s'y installer pour en profiter !



Les ateliers adulte

À partir de 15 ans

POUR LES DÉBUTANTS



SAMEDI 28 SEPTEMBRE

Initiation à la linogravure

La linogravure est une technique de gravure, proche de la gravure sur bois, et se pratique sur un matériau particulier, le linoléum.

De 14h30 à 17h30

Tarif : entrée du musée + 20€

Sur réservation



SAMEDI 7 SEPTEMBRE

SAMEDI 23 NOVEMBRE

SAMEDI 28 DÉCEMBRE

Initiation au chalumeau avec Laurence Dereu, alias Verre tige

Stage à la journée,

de 10H30 à 12H30

et de 13H30 à 16H30

Pensez à prendre votre pique-nique.

Sur réservation - 50€

SAMEDI 30 NOVEMBRE

Décorations de Noël en fusing

Afin de préparer au mieux les fêtes de Noël, venez utiliser la technique du Fusing pour réaliser vos décorations. De 14h30 à 17h30

*Tarif : entrée du musée + 20€
Sur réservation*

NB: Cette technique demandant un temps de cuisson, les réalisations seront à retirer à l'accueil du musée une semaine après.



POUR LES CONFIRMÉS

SAMEDI 12 OCTOBRE

SAMEDI 18 JANVIER 2025

Initiation au chalumeau avec Laurence Dereu, alias Verre tige

Stage à la journée, de 10H30 à 12H30 et de 13H30 à 16H30

Pensez à prendre votre pique-nique.

Sur réservation - 50€



NB : Le MusVerre se réserve le droit d'annuler les prestations si le nombre de participants est insuffisant ou en cas de force majeure.

Pour certaines activités, le nombre de places étant limité, la réservation est vivement conseillée.





Une perle architecturale dans le Parc Naturel Régional de l'Avesnois

Au-delà de la mise en valeur de ses œuvres exposées, le MusVerre est avant tout une perle architecturale et esthétique.

Le bâtiment joue avec les reliefs du paysage et semble naître du dénivelé du terrain.

L'ensemble de ses façades, ainsi que sa toiture, sont revêtus de 150 tonnes de pierres bleues du Hainaut qui réagissent à la lumière extérieure et confèrent une profondeur inédite aux façades.

Il symbolise le lien entre un patrimoine issu de la production traditionnelle locale et la modernité liée à la création artistique contemporaine.

N'hésitez pas à en faire le tour pour prendre des photos !



Profitez du jardin des sculptures

Construit au milieu d'un agréable écrin de verdure, le MusVerre vous propose de vous détendre dans son jardin des sculptures.

Pour votre confort, des tables et des bancs sont à votre disposition pour pique-niquer.



Compléter sa visite

Prairies bocagères, forêts de feuillus, vergers hautes tiges, rivières sinueuses, moulins au bord de l'eau, kiosques à danser au cœur des villages, oratoires en pierre bleue... font du Parc naturel régional de l'Avesnois un territoire d'exception.

BALADE À VÉLO

Au pays des épis de faïtage

Muni.e.s d'un petit guide ou équipés de l'application en libre téléchargement, enfourchez vos vélos pour découvrir la richesse et la variété du patrimoine de l'Avesnois.

Guide gratuit à récupérer à l'accueil du musée, ou parcours disponible sur l'application Baladavesnois.

Bornes de rechargement à votre disposition pour vos vélos électriques.



PROMENADE

Bienvenue au village des verriers

Au rythme d'un petit guide papier, vous marcherez dans les pas des verriers à la recherche des traces du passé industriel de SarsPoteries.

Guide gratuit à récupérer à l'accueil du musée ou téléchargeable sur le site internet.

Préparez votre séjour, trouvez un restaurant ou complétez votre visite en consultant le site de l'office de tourisme de l'Avesnois.

www.tourisme-avesnois.com



CALENDRIER

Retrouvez les tarifs et détails
à la page correspondante

DATE	ÉVÈNEMENT	HORAIRES	
DIMANCHE 1 ^{ER} SEPTEMBRE	1 ^{er} dimanche du mois	De 15h00 à 17h00	p. 15
SAMEDI 7 SEPTEMBRE	Atelier adulte : Initiation au chalumeau (débutant)	De 10h30 à 12h30 et 13h30 à 16h30	p. 24
DIMANCHE 15 SEPTEMBRE	Démonstration de chalumeau	De 15h00 à 17h30	p. 17
SAM. 21 ET DIM. 22 SEPTEMBRE	Journées européennes du patrimoine	11h00 à 18h00	p. 11
SAMEDI 28 SEPTEMBRE	Atelier adulte : Initiation à la linogravure	De 14h30 à 17h30	p. 24
SAM. 5 ET DIM. 6 OCTOBRE	Portes ouvertes des ateliers d'artistes	10h00 à 12h00 et 14h00 à 18h00	p. 12
DIMANCHE 6 OCTOBRE	1 ^{er} dimanche du mois	De 15h00 à 17h00	p. 15
SAMEDI 12 OCTOBRE	Atelier adulte : Initiation au chalumeau (confirmés)	10h30 à 12h30 et 13h30 à 16h30	p. 25
DU 15 AU 20 OCTOBRE	Démonstrations de soufflage	Semaine : 10h00 à 12h00 et 14h00 à 16h00 Week-end : 14h00 à 18h00	p. 17
DIMANCHE 27 OCTOBRE	Démonstration de chalumeau	DE 15H00 À 17H30	p. 17
DIMANCHE 3 NOVEMBRE	1 ^{er} dimanche du mois	De 15h00 à 17h00	p. 15
DIMANCHE 17 NOVEMBRE	Démonstration de chalumeau	De 15h00 à 17h30	p. 17
SAMEDI 23 NOVEMBRE	Atelier adulte : Initiation au chalumeau (débutant)	10h30 à 12h30 et 13h30 à 16h30	p. 24
SAMEDI 30 NOVEMBRE	Atelier adulte : Décorations de Noël en fusing	De 14h30 à 17h30	p. 25
DIMANCHE 6 OCTOBRE	1 ^{er} dimanche du mois	De 15h00 à 17h00	p. 15
DE 14 AU 22 DÉCEMBRE	Démonstrations de soufflage	Semaine: 10h00 à 12h00 et 14h00 à 16h00 Week-end: 14h00 à 18h00	p. 17
DIMANCHE 22 DÉCEMBRE	Spectacle de fin d'année	A partir de 15h30	p. 12
SAMEDI 28 DÉCEMBRE	Atelier adulte : Initiation au chalumeau (débutant)	10h30 à 12h30 et 13h30 à 16h30	p. 24
DIMANCHE 29 DÉCEMBRE	Démonstration de chalumeau	De 15h00 à 17h30	p. 17
DIMANCHE 5 JANVIER	Finissage de l'exposition "Trop Plein"	De 14h00 à 18h00	p. 13
SAMEDI 18 JANVIER	Atelier adulte : Initiation au chalumeau (confirmés)	10h30 à 12h30 et 13h30 à 16h30	p. 25
DIMANCHE 19 JANVIER	Démonstration de chalumeau	De 15h00 à 17h30	p. 17

P 1, 2, 4, 9, 10 12, 14, 16, 18, 19, 20, 24, 25, 26, 31 : P. HOUZE et C. ARNOULD – Département du Nord

P 5 : Shige Fujishiro

P 11 et 24 : Freepik





MUSVERRE

ACCÈS

GARE :

AULNOYE-AYMERIES

15 km | 20 mn

AÉROPORTS :

BRUXELLES - CHARLEROI

50 km | 50 mn

LILLE-LESQUIN

104 km | 1h15

EN VOITURE :

VALENCIENNES : 55 km | 45 mn

MONS : 45 km | 50 mn

BRUXELLES : 115 km | 1h30

REIMS : 120 km | 2h

PARIS : 260 km | 3h

TARIFS

8 € (tarif plein)

6 € (tarif réduit)

Gratuit pour les - de 18 ans

2€ supplémentaires pour une visite guidée

Informations sur musverre.fr

HORAIRES

Ouvert tous les jours
(sauf le lundi) de 10h à 12h
et de 13h30 à 18h00

Le week-end de 10h00 à 18h00
(en continu)

Fermé le 1^{er} janvier, le 1^{er} mai
et le 25 décembre.

76 rue du Général-de-Gaulle

59216 Sars-Poteries

+33 (0)3 59 73 16 16

www.musverre.fr



musverre | **Nord**
le Département est là →